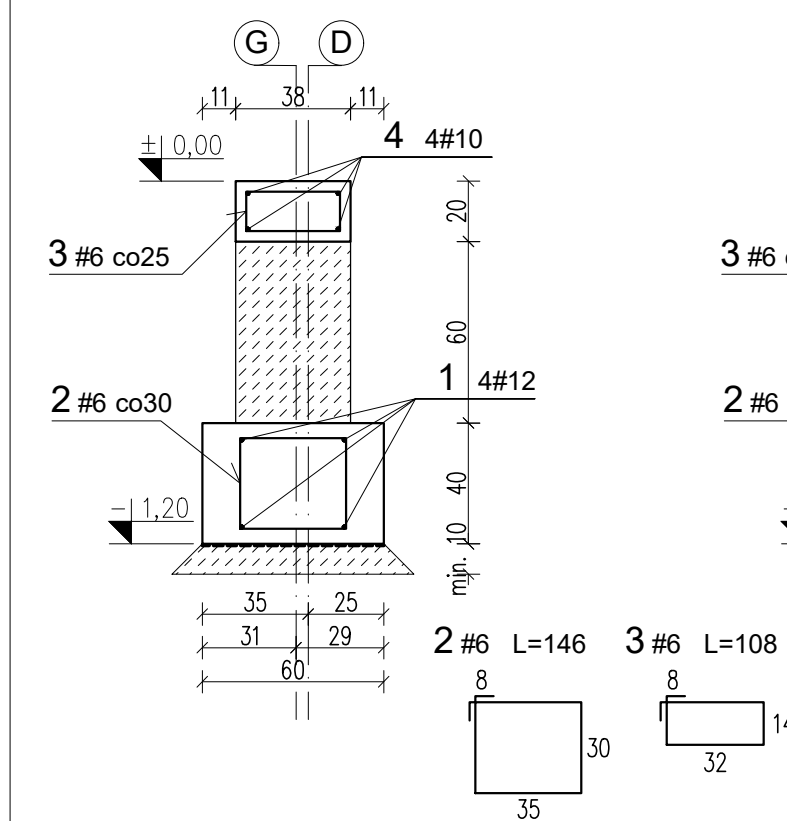
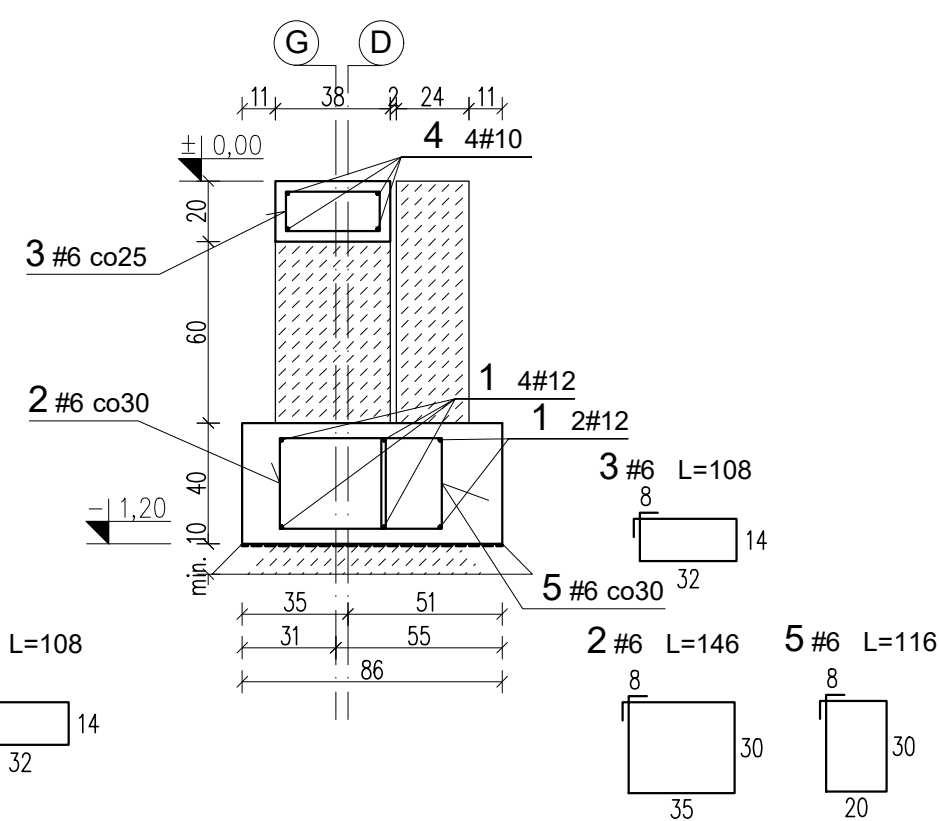


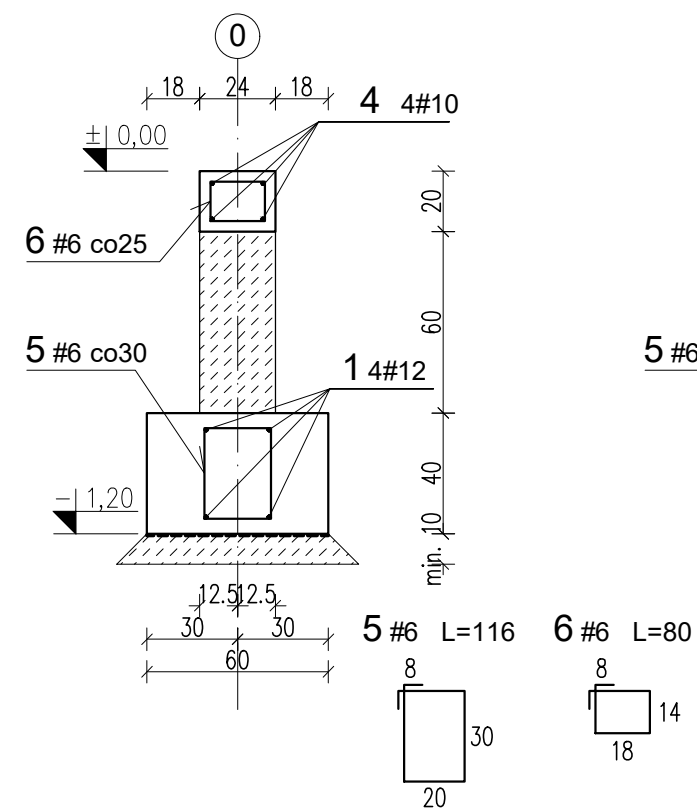
Ława Ł-1 L= 18,40 mb
skala 1:25



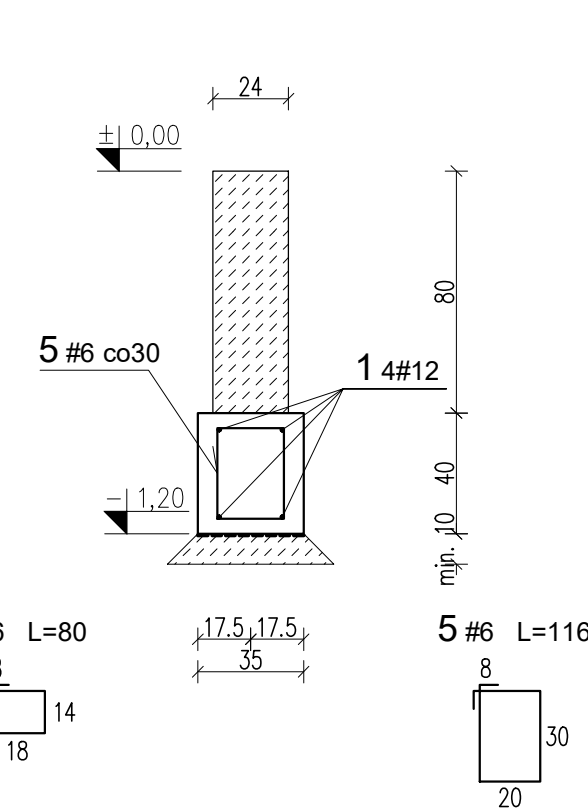
Ława Ł-1a L= 10,15mb
skala 1:25



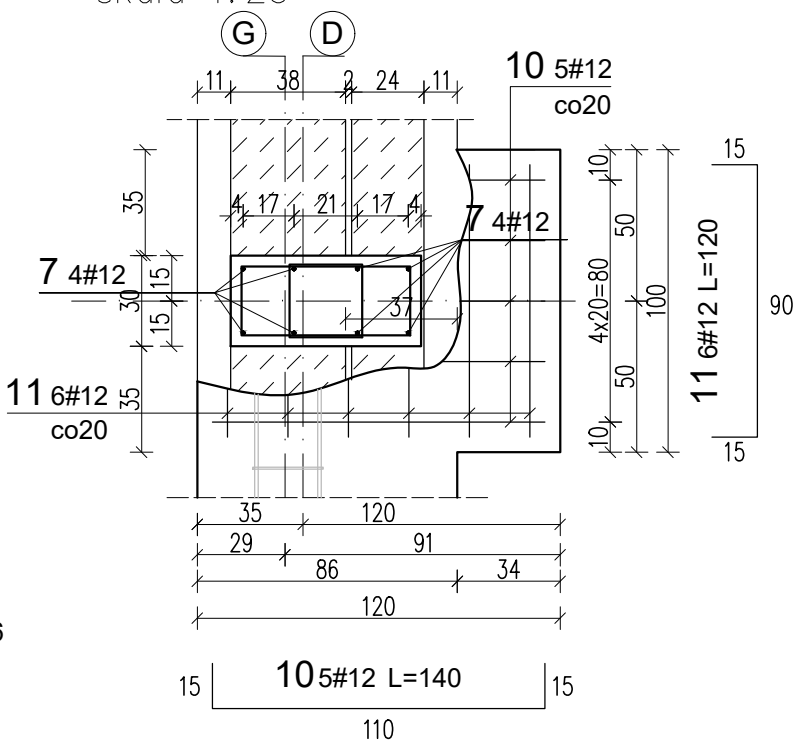
Ława Ł-2 L=17,50mb
skala 1:25



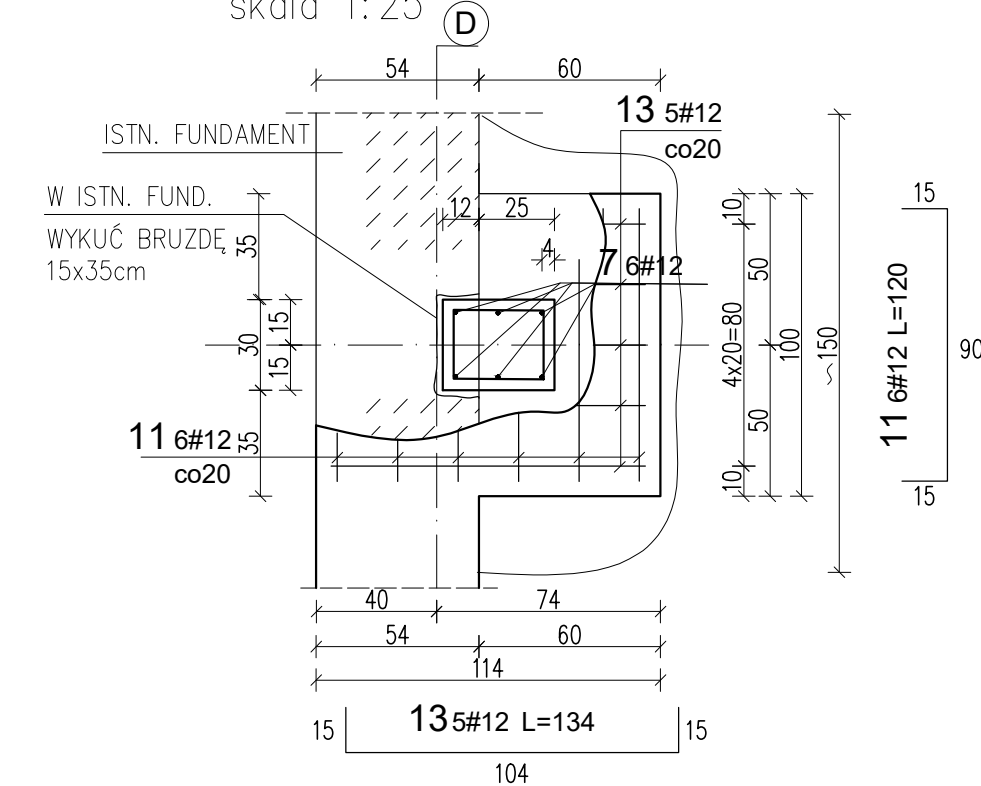
Ława Ł-3 L=37,15mb
skala 1:25



Fundament F-1 szt.2
Fundament F-1a* szt.4
skala 1:25

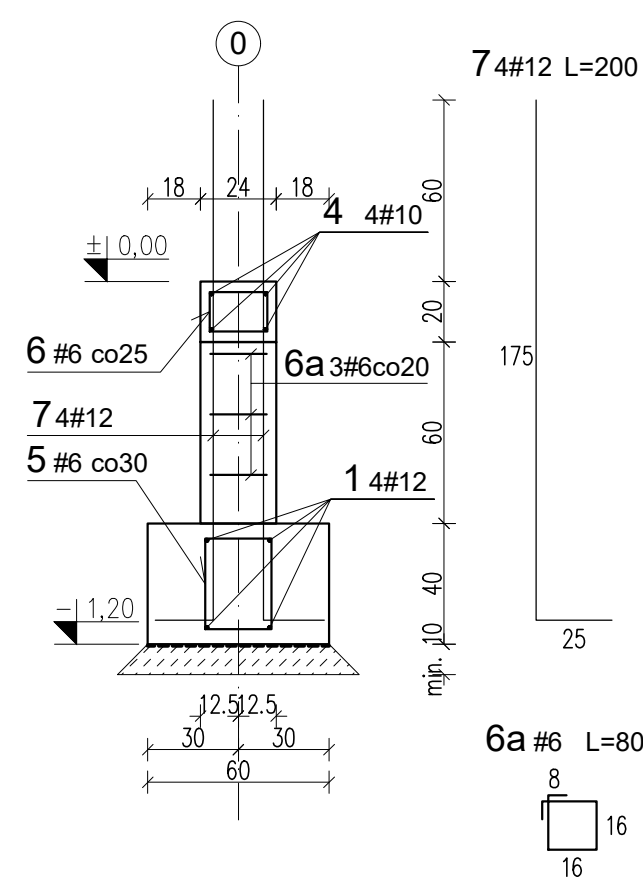


Fundament F-1b szt.2
skala 1:25



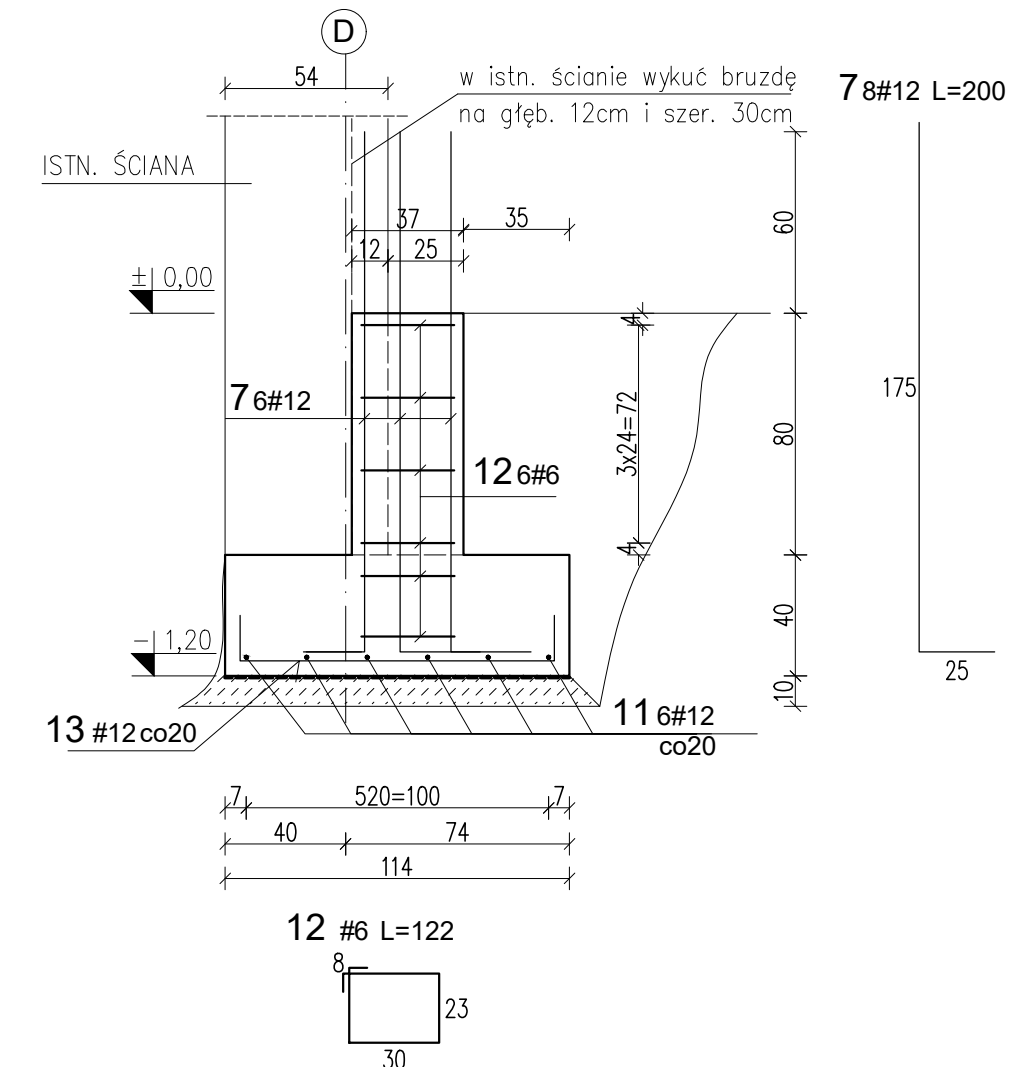
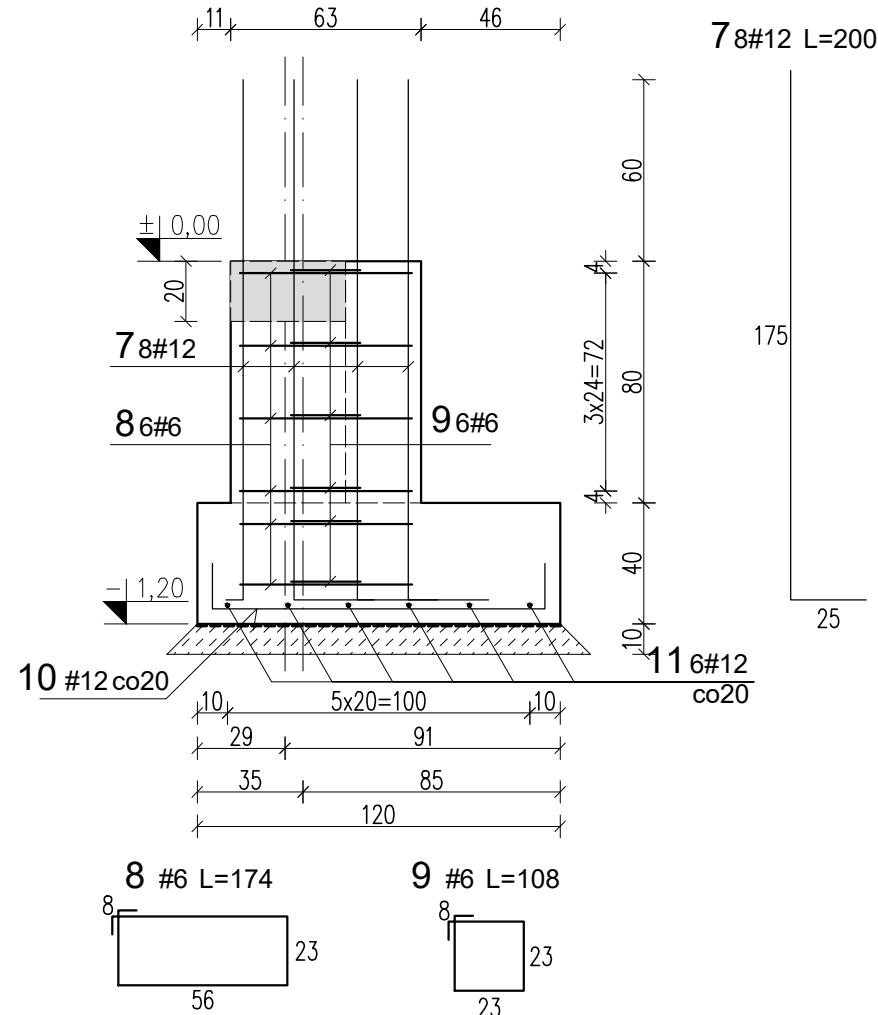
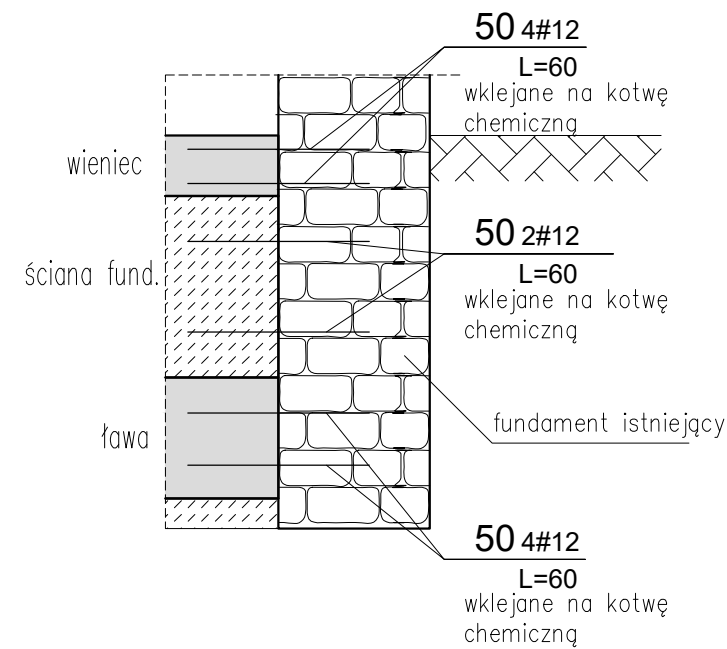
Wykaz stali zbrojeniowej					# (A-III N)			
Nr	#	L [m]	n [szt.]	6	10	12	16	
1	12	1,46	96	140,16		370,50		
2	6	1,08	115	124,20				
3	6	1,08	115	124,20				
4	10	1,08	115	124,20				
5	6	1,15	124	142,60				
6	6	0,80	71	56,80				
6a	6	0,80	12	9,60				
7	12	2,00	76			152,00		
8	6	1,74	36	62,64				
9	6	1,08	36	38,88				
10	12	1,40	30			42,00		
11	12	1,20	48			57,60		
12	6	1,22	12	14,64				
13	12	1,34	10			13,40		
50	12	0,60	20			12,00		
Długość całkowita [m]:				589,52	193,40	647,50		
Masa jednostkowa[kg/m] :				0,222	0,617	0,888	1,580	
Masa całkowita [kg]:				130,87	119,33	574,98		
RAZEM [kg]:					826			

*) Zbrojenie wypuszczone do rdzenia R-1 szt.4
skala 1:25



Detal 1 szt. 2

Połączenia ław projektowanych z
fundamentami istniejącymi
skala 1:25



±0,00=214,84m n.p.m.

BETON: C25/30
klasa ekspozycji: XC2
STAL ZBR.: A-IIIN B500SP
OTULINA: c_{nom} 5cm

TEMAT:	PRZEBUDOWA I ROZBUDOWA BUDYNKU GMINNEGO OŚRODKA KULTURY (kat. IX)	
ADRES INWEST.:	Wiśniowa Góra, ul. Tuszyńska 64, dz. nr 256/3, obręb 09	
RODZAJ OPRAC.:	PROJEKT TECHNICZNY	
BRANŻA:	KONSTRUKCJA	
PROJEKTANT KONSTRUKCJI:	mgr inż. Anna Zamiatnin	
SPRAWDZAJĄCY:	mgr inż. Ewa Widawska-Lefik	
WSPÓŁPRACA:	mgr inż. Katarzyna Salamacha	
TYTUŁ RYS.:	FUNDAMENTY - ZBROJENIE	
SKALA: 1:25	DATA: 04.2023	NR RYS: K2